



ОБЛАСТНОЕ ГОСУДАРСТВЕННОЕ
УНИТАРНОЕ ПРЕДПРИЯТИЕ
"ТОМСКИЙ ОБЛАСТНОЙ ЦЕНТР
ТЕХНИЧЕСКОЙ ИНВЕНТАРИЗАЦИИ"
СЕВЕРСКОЕ ОТДЕЛЕНИЕ

636070 ЗАТО Северск, г. Северск, ул. Куйбышева, 6а
т./ф. 98-38-87,
ИНН 7018006535

ТЕХНИЧЕСКИЙ ПАСПОРТ

Дата обследования:

19.11.2010г.

Наименование составной части объекта капитального строительства:

помещение нежилое

Описание составной части объекта капитального строительства:

нежилые помещения в кирпичном строении

Адрес составной части объекта капитального строительства:

Томская область, ЗАТО Северск, г. Северск, пр-кт Коммунистический, д. 149

Технические характеристики составной части объекта капитального строительства:

Общая площадь помещения, м ²	75,1
Этажность здания	17
Этаж помещения	16 этаж (пом. №I, II, 1, 2, 3, 4, 5), 17 этаж (пом. №I, II, 1, 2, 3, 4, 5)
Материал стен	кирпич
Год ввода в эксплуатацию	1987
Физический износ, %	13,2
Инвентаризационная стоимость в ценах 1969г., руб	13515

Принадлежность составной части объекта капитального строительства:

Субъект права	Вид права	Документы-основания

Существующие ограничения (обременения) права: не зарегистрированы

Сведения о регистрации в реестре объектов капитального строительства:

Инвентарный номер	69:541:3000:15:01876:2001
Реестровый номер	190110:15:01876:2001
Дата регистрации	19.01.2010

Исполнитель
Начальник Северского
отделения ОГУП "ТОЦТИ"

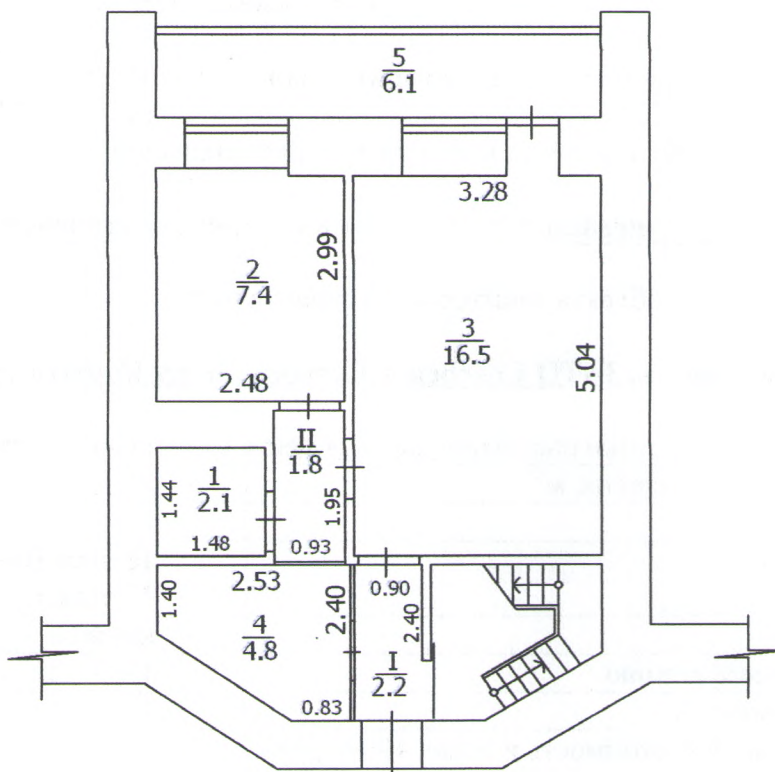


И. В. Кривошеина

Насаленко В.В.

Позтажный план составной части объекта капитального строительства

Масштаб 1:100

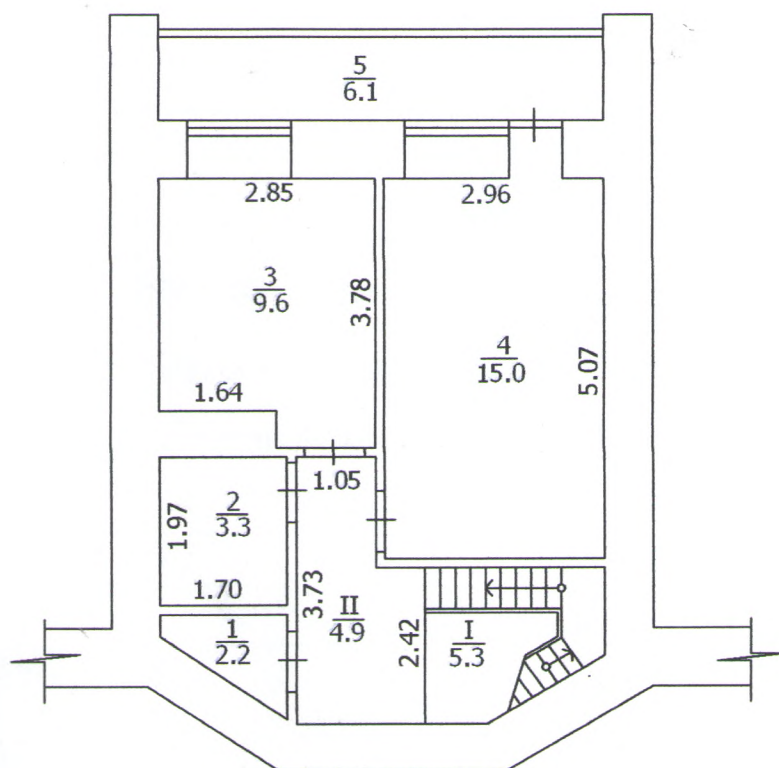


Экспликация к поэтажному плану составной части объекта капитального строительства

Литера по плану	Этаж	Номер помеще-ния	Наименование помещения	Общая площадь, м²	В т. ч. площадь, м²		Высота помещения по внутрен-нему обмеру, м	Самовольно возведенная или переоборуд. площадь, м²	Лоджия
					основная	вспомогательная			
А	16	I	коридор	2,2		2,2			
		II	коридор	1,8		1,8			
		1	основное помещение	16,5	16,5				
		2	основное помещение	7,4	7,4	2,60			
		3	подсобное помещение	2,1		2,1			
		4	подсобное помещение	4,8		4,8			
		5	лоджия						6,1
Итого по 16 этажу:				34,8	23,9	10,9			

Полэтажный план составной части объекта капитального строительства

Масштаб 1:100



Экспликация к поэтажному плану составной части объекта капитального строительства

Описание к поэтажному плану составной части объекта капитального строительства									
Литера по плану	Этаж	Номер помеще-ния	Наименование помещения	Общая площадь, м²	В т. ч. площадь, м²		Высота помещения по внутрен-нему обмеру, м	Самовольно возведенная или переоборуд. площадь, м²	Лоджия
					основная	вспомогательная			
А	17	I	лестница	5,3		5,3			
		II	коридор	4,9		4,9			
		1	подсобное помещение	2,2		2,2			
		2	санузел	3,3		3,3			
		3	подсобное помещение	9,6		9,6	2,63		
		4	основное помещение	15,0	15,0				
		5	лоджия						6,1
Итого по 17 этажу:				40,3	15,0	25,3			
Итого по помещениям:				75,1	38,9	36,2			12,2